

# COMUNE DI SAN CASCIANO VAL DI PESA - PIANO OPERATIVO - QUADRO CONOSCITIVO

## Analisi del Patrimonio edilizio nel territorio aperto

Responsabile del progetto: prof. Arch. GIAN FRANCO DI PIETRO  
Collaboratori: arch. D. Donatini, arch. R. Monaci, arch. G. Pessina

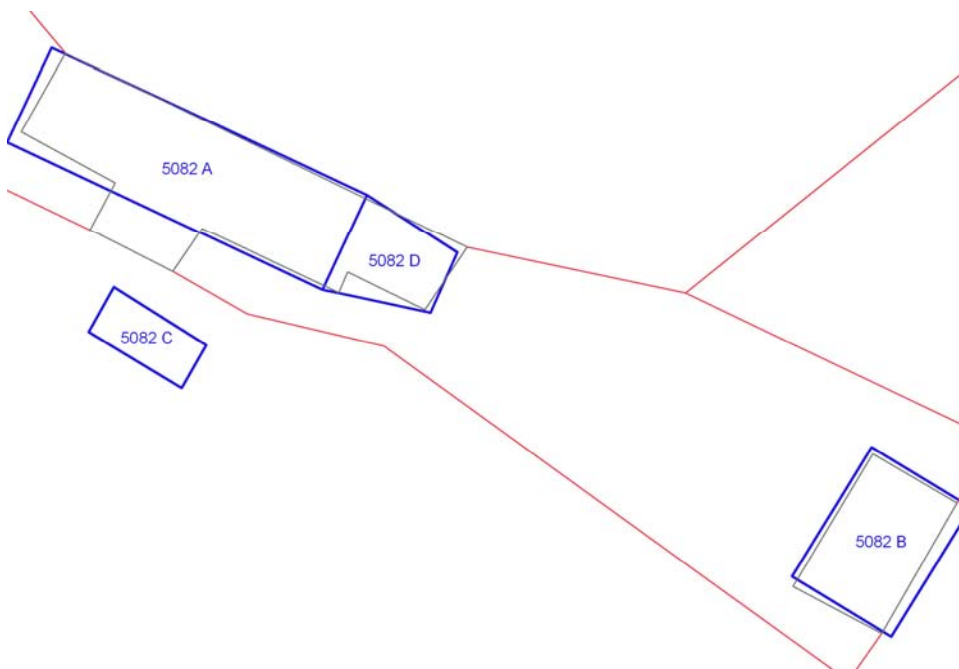
**SCHEMA N. 5082**

Toponimo ed indirizzo Via Scopeti 52

Schede 1985: n. 05/ 197-198-199

CTR 1:5000: foglio n. 275114

NCT: foglio/particella 18/114;18/115;18/116;18/120



	OGGETTO	*
A	casa colonica plurifami	SV
B	annesso agricolo	V
C	annesso agricolo	CC
D	tettoia	CC

(\*)Valore: RV: rilevante; V: medio; CC: compatibile con il contesto; SV: scarso; N: nullo

Data rilievo: 18/06/02

<b>USO ATTUALE</b>		
A	Abitazione permanente ; Annesso agricolo	
B	Lavori in corso	
C	Annesso agricolo	
D	Annesso agricolo	
Note A: Edificio con volumi ad uso agricolo al piano terra; C: Rimessa attrezzi ; D: Tettoia con struttura in muratura e copertura in lamiera		
<b>ALTERAZIONI TIPOLOGICHE</b>		
A	Ristrutturazione distributiva	
B	Non valutabile	
C	Assenti	
D	Assenti	
Note		
<b>ALTERAZIONI ARCH. ESTERNE</b>		
A		
Coperture	leggere	
Gronde e cornicioni	leggere	
Comignoli	assenti	
Intonaci	assenti	
Muri a faccia vista	assenti	
Aperture	assenti	
Infissi e persiane	assenti	
Elementi costruttivi/decorativi	assenti	
Elementi aggettanti (tettini)	leggere	
B		
Coperture	non valutabile	
Gronde e cornicioni	non valutabile	
Comignoli	non valutabile	
Intonaci	non	

	valutabile	
Muri a faccia vista	non valutabile	
Aperture	non valutabile	
Infissi e persiane	non valutabile	
Elementi costruttivi/decorativi	non valutabile	
Elementi aggettanti (tettini)	non valutabile	

**C**

Coperture	assenti	
Gronde e cornicioni	assenti	
Comignoli	assenti	
Intonaci	assenti	
Muri a faccia vista	assenti	
Aperture	assenti	
Infissi e persiane	assenti	
Elementi costruttivi/decorativi	assenti	
Elementi aggettanti (tettini)	assenti	

**D**

Coperture	assenti	
Gronde e cornicioni	assenti	
Comignoli	assenti	
Intonaci	assenti	
Muri a faccia vista	assenti	
Aperture	assenti	
Infissi e persiane	assenti	
Elementi costruttivi/decorativi	assenti	
Elementi aggettanti (tettini)	assenti	

**STATO DI CONSERVAZIONE**

A	Buono	
B	Non valutabile	
C	Medio	
D	Cattivo	

**VALORE**

A	Scarso	
B	Medio	

C	Compatibile con il contesto		
D	Compatibile con il contesto		
<b>AREA DI PERTINENZA</b>		Valore complessivo: Medio	
	Aperta		
<b>ALTERAZIONI AREA DI PERTINENZA</b>			Alterazioni complessive: assenti
	Pavimentazione	assenti	
	Muri a retta in c.a.	assenti	
	Arredo (lumi;gazebo;..)	assenti	
	Vegetazione incongrua	leggere	
	Garage/rimessa interrata	assenti	
	Box	assenti	
	Parcheggi	assenti	
	Baracche precarie	presente	Baracchino in lamiera
<b>VISIBILITA'</b>			
Da punti panoramici			





